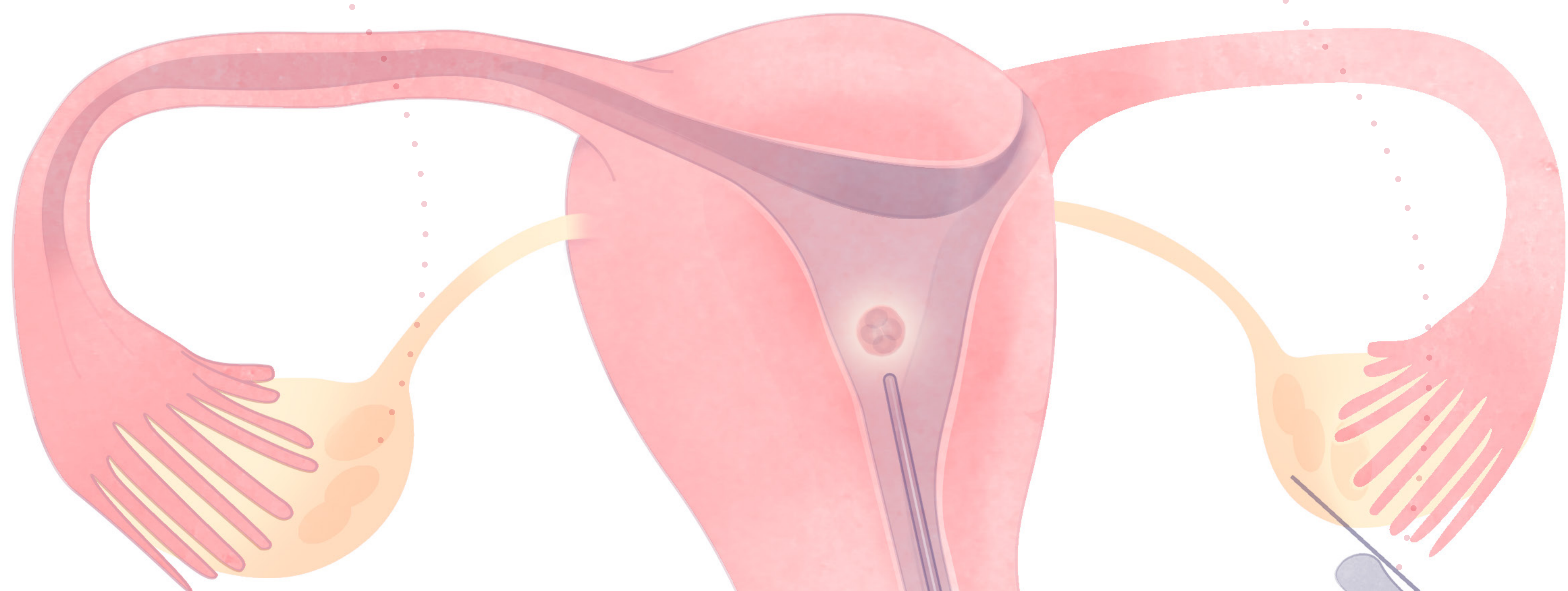


1. Stimolazione ovarica
A partire dal 2º giorno del ciclo mestruale, si inizia il trattamento ormonale (10-12 giorni) e si realizzano ecografie di controllo.

2. Pick-up
Attraverso l'agoaspirazione transvaginale si ottengono gli ovuli.

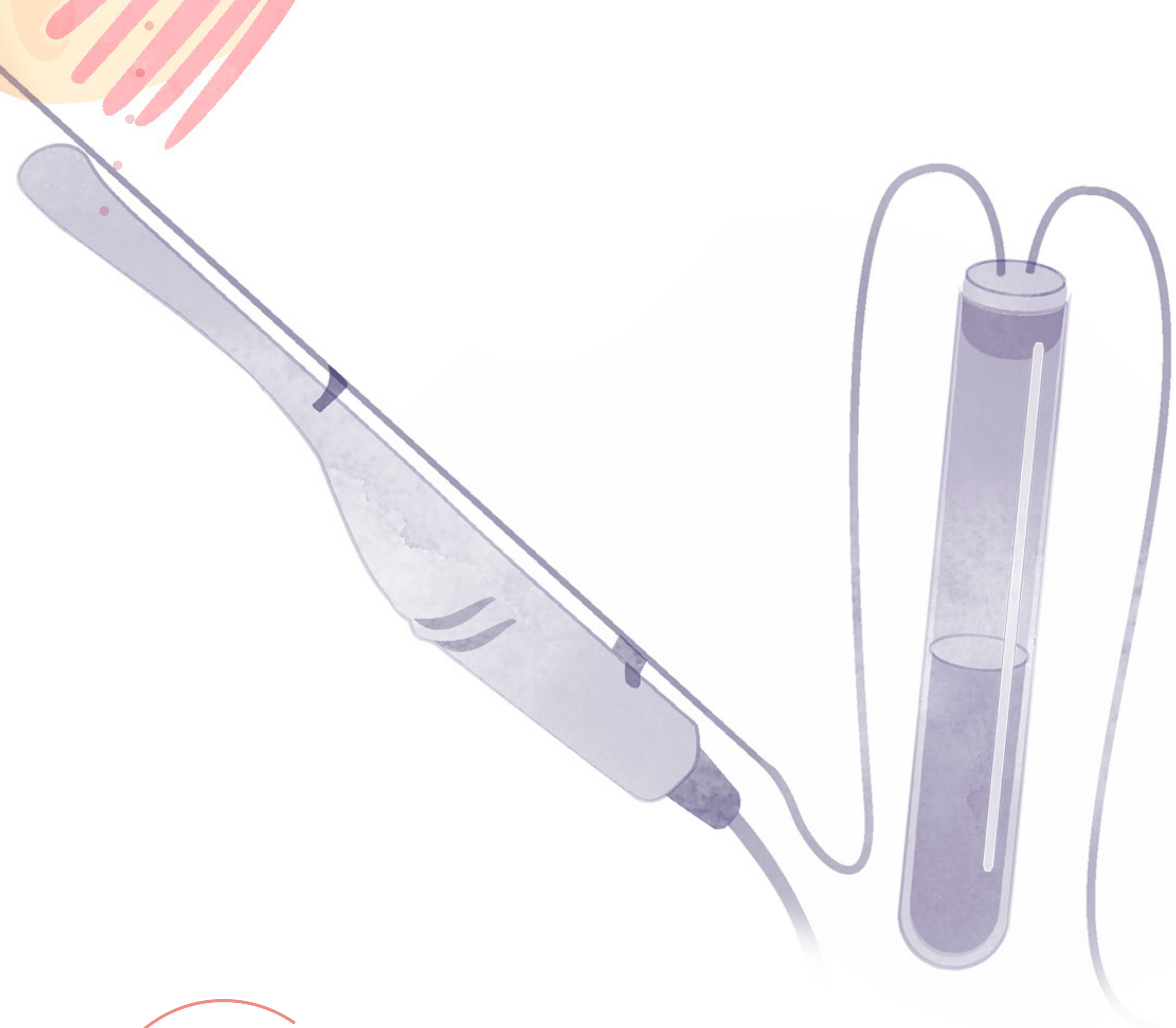
2.1 Seme
Si selezionano i migliori spermatozoi del campione di seme (del partner o del donatore).



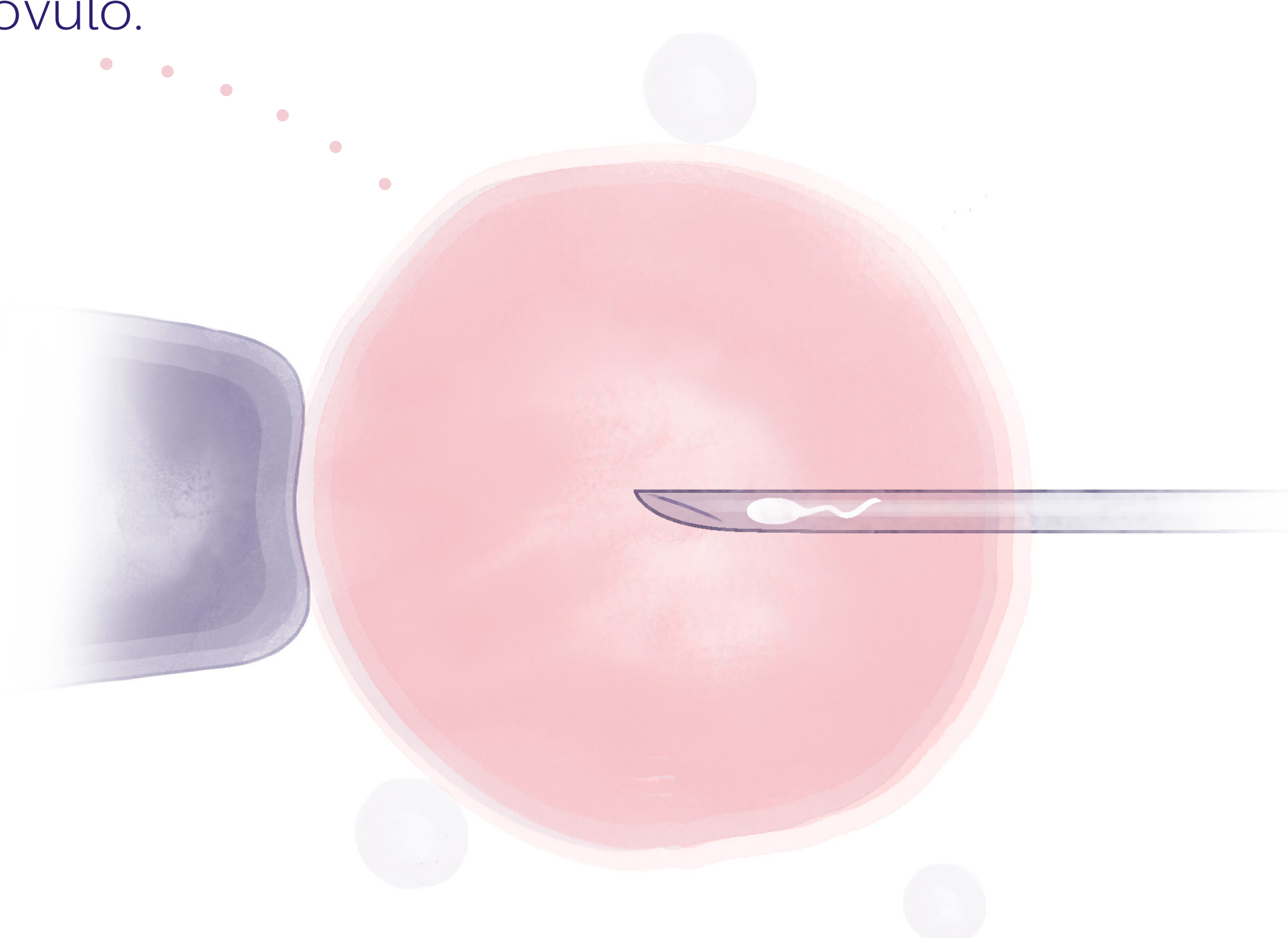
7. Test di gravidanza
10 giorni dopo si effettua il test di gravidanza (analisi Beta).



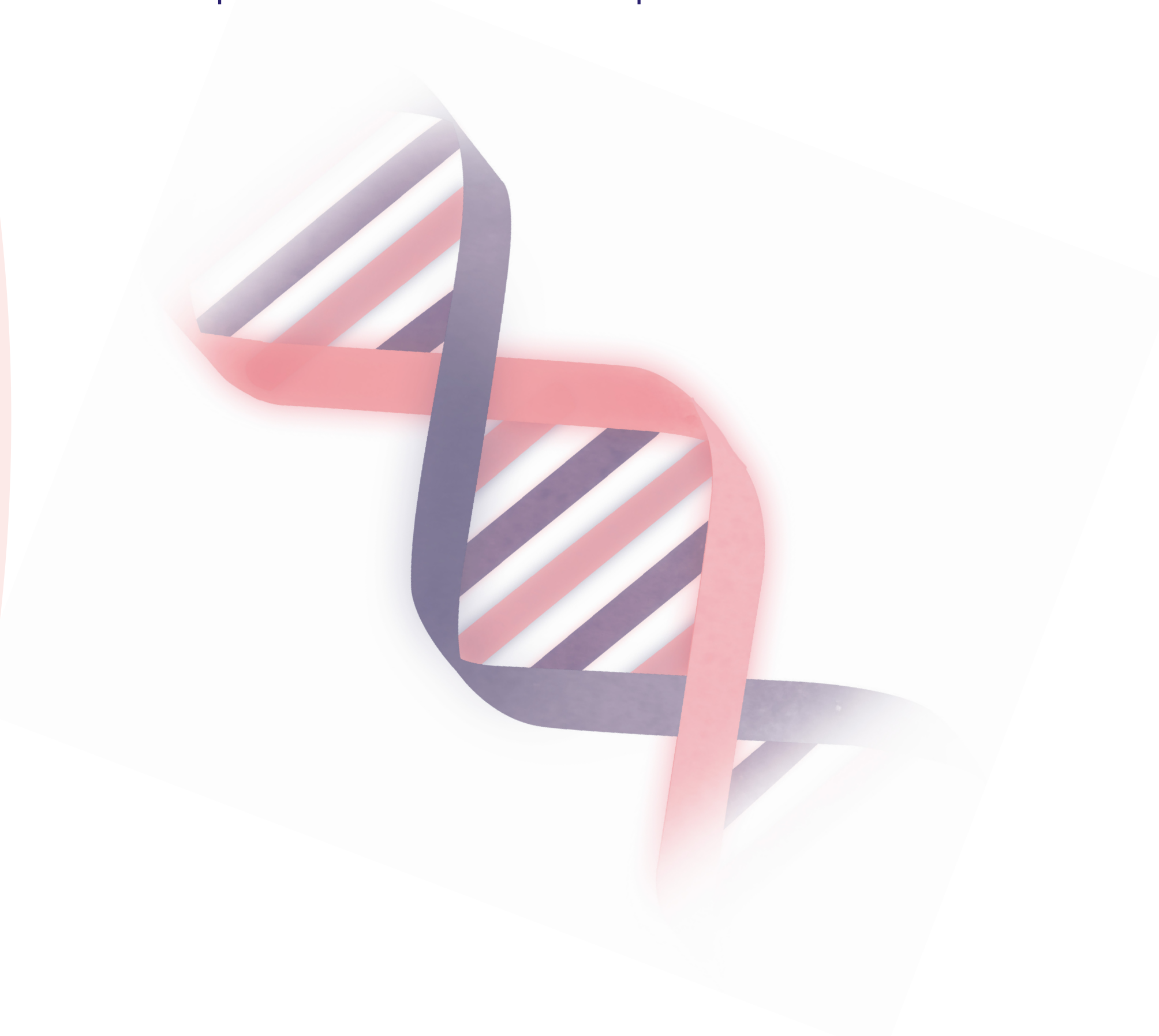
3. Fecondazione
Si effettua la microiniezione (ICSI) di un solo spermatozoo per ogni ovulo.



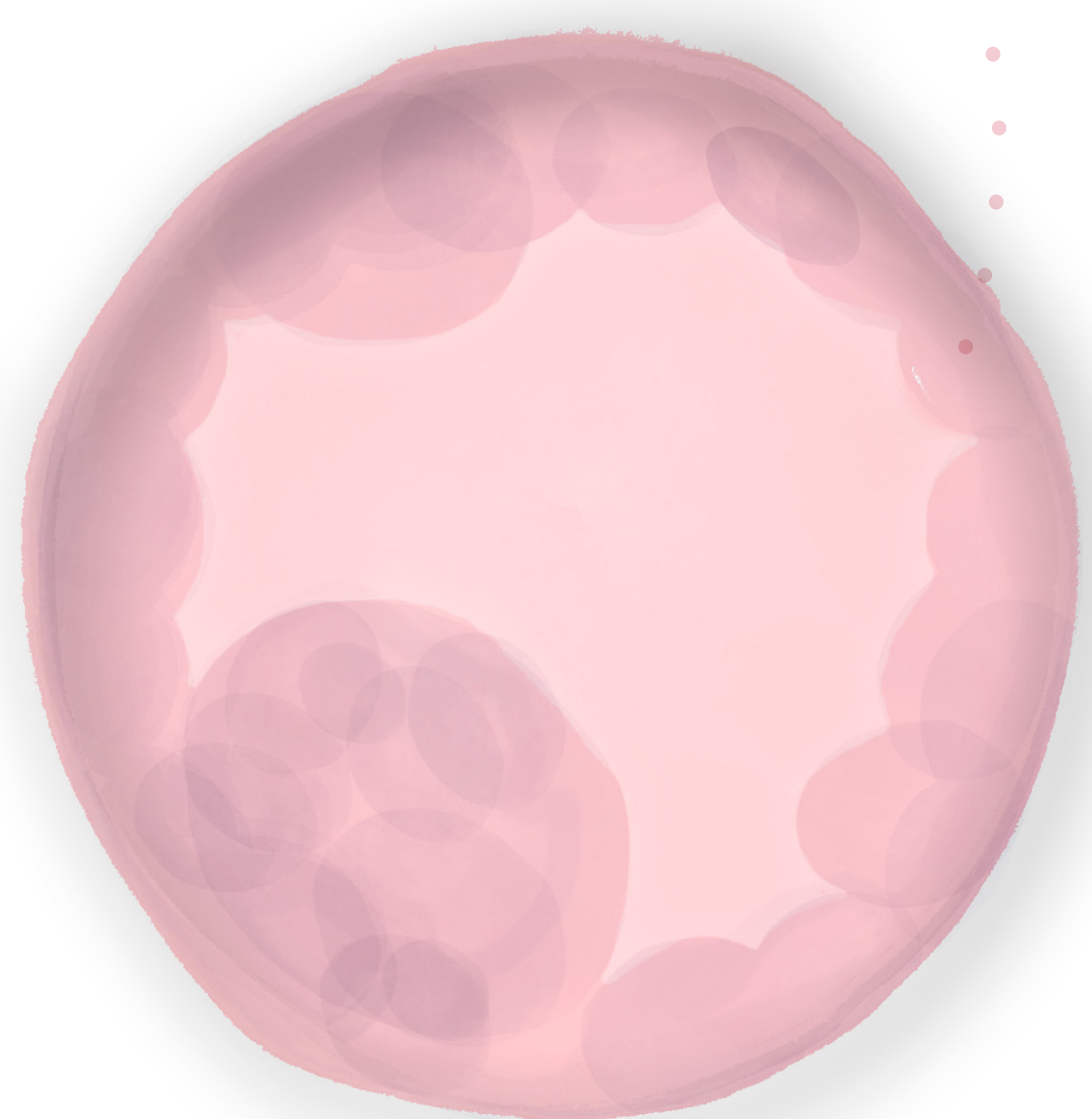
6. Trasferimento
Il blastocisto si trasferisce nell'utero realizzando in contemporanea un'ecografia di controllo. Qualora ci siano altri embrioni di buona qualità, verranno congelati per nuovi trasferimenti.



5. Diagnosi Genetica Pre-impianto
La DGP è una tecnica utilizzata per diagnosticare, prima del trasferimento embrionale, malattie genetiche o alterazioni cromosomiche dell'embrione, in modo da poter trasferire quelli sani.



4. Coltura embrionale
Gli embrioni resteranno nelle nostre incubatrici fino a raggiungere lo stadio di blastocisto.



Quando è consigliata

- Donne > di 38 anni
- Bassa riserva ovarica
- Tube ostruite
- Previ insuccessi di inseminazioni artificiali